

Návod pro montáž kovových nohou

pro rozkládací pohovky Vitarelux

MODEL: **Oliver**

1/2

Upozornění:

- Nohy namontujte **přesně podle návodu**.
- V případě odlišné montáže může dojít k poškození rozkládacího mechanismu. Na toto poškození se nevztahuje záruka.
- Pokud budete potřebovat při montáži konzultaci, zavolejte nám na telefonní čísla: **775 627 848** nebo **775 775 320**.
- Informace o montáži najdete také na webu www.italsky-nabytek.eu



Důležité upozornění:

Plastové přepravní nohy, na kterých je pohovka dodávána **nejsou určeny k používání**.

Ally s.r.o.

Průběžná 208
252 42 Vestec

IČ: 27171175
DIČ: CZ27171175

kontakt:

775 627 848, 775 775 320
in@italsky-nabytek.eu

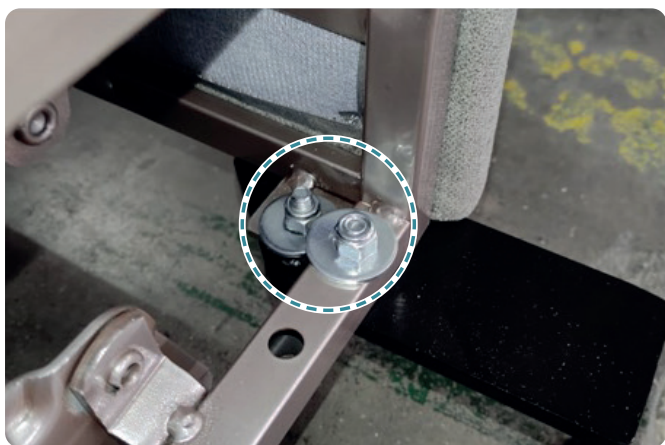
www.italsky-nabytek.eu

Návod pro montáž kovových nohou

pro rozkládací pohovky Vitarelux

MODEL: Oliver

2/2



1

Kovové nohy připevněte na rám pohovky přiloženými šrouby a maticemi podle obrázků. Pro upevnění použijte krajní otvory na rámu pohovky.

Šroub zespodu protáhněte otvory v nohách a rámu, a ten uchyťte pomocí matice, pod kterou vložte podložku.



2

Dostatečně utáhněte šrouby kovových nohou a nakonec odstraňte plastové přepravní nohy - viz str. 1.



3

Rozkládací pohovka OLIVER.
Boční pohled na připevněné kovové nohy po nasunutí područky.

Ally s.r.o.

Průběžná 208
252 42 Vestec

IČ: 27171175
DIČ: CZ27171175

kontakt:

775 627 848, 775 775 320
in@italsky-nabytek.eu

www.italsky-nabytek.eu