

# Návod pro montáž kovových nohou

## pro rozkládací pohovky Vitarelux

MODEL: **Eclisse**

1/2

### Upozornění:

- Nohy namontujte **přesně podle návodu**.
- V případě odlišné montáže může dojít k poškození rozkládacího mechanismu. Na toto poškození se nevztahuje záruka.
- Pokud budete potřebovat při montáži konzultaci, zavolejte nám na telefonní čísla: **775 627 848** nebo **775 775 320**.
- Informace o montáži najdete také na webu [www.italsky-nabytek.eu](http://www.italsky-nabytek.eu)



### Důležité upozornění:

Plastové přepravní nohy, na kterých je pohovka dodávána **nejsou určeny k používání**.

**Ally s.r.o.**

Průběžná 208  
252 42 Vestec

IČ: 27171175  
DIČ: CZ27171175

**kontakt:**

775 627 848, 775 775 320  
in@italsky-nabytek.eu

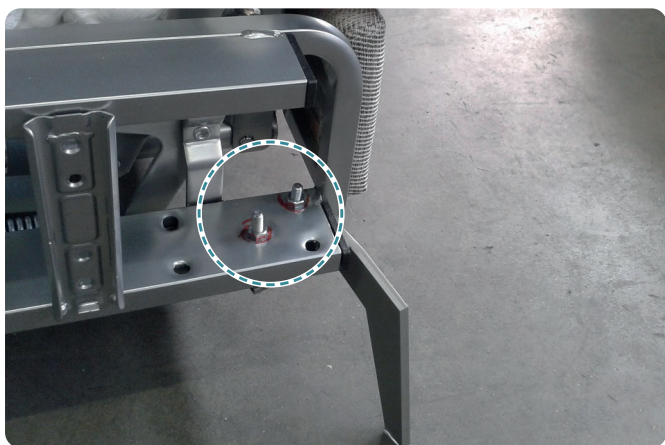
[www.italsky-nabytek.eu](http://www.italsky-nabytek.eu)

# Návod pro montáž kovových nohou

pro rozkládací pohovky Vitarelux

MODEL: **Eclisse**

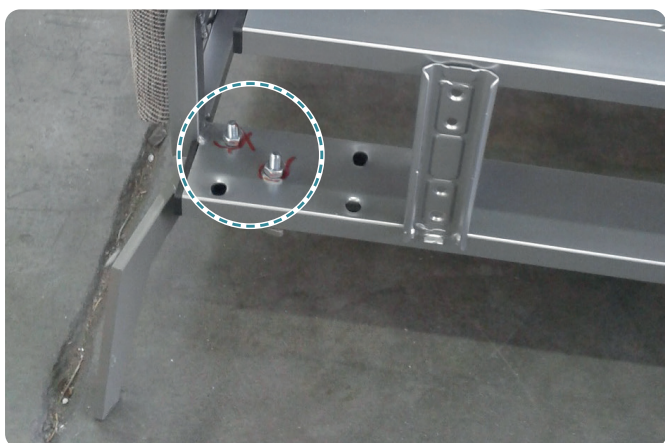
2/2



1

Nohy připevněte na rám pohovky přiloženými šrouby a maticemi podle obrázků. Pro upevnění použijte krajní vnitřní a prostřední otvory na rámu pohovky tak, aby noha vyčnívala lehce šikmo dopředu (obr. 1) nebo dozadu (obr. 2).

Šroub zespodu protáhněte otvory v noze a rámu a uchyťte ho pomocí matice, pod kterou vložte podložku.



2

Dostatečně utáhněte šrouby a nakonec odstraňte plastové přepravní nohy.



3

Rozkládací pohovka ECLISSE  
Pohled zepředu na připevněné kovové nohy s nasunutou područkou.

**Ally s.r.o.**

Průběžná 208  
252 42 Vestec

IČ: 27171175  
DIČ: CZ27171175

**kontakt:**

775 627 848, 775 775 320  
in@italsky-nabytek.eu

[www.italsky-nabytek.eu](http://www.italsky-nabytek.eu)